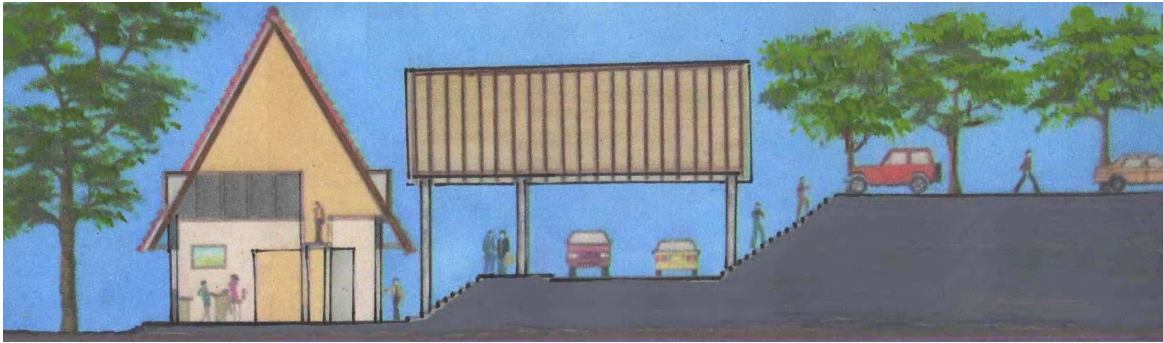
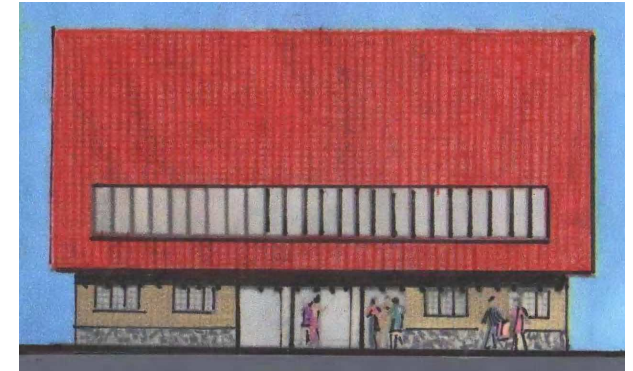


HOTEL LOS LABERINTOS



CORTE RECEPCIÓN LOBBY ADMINISTRACIÓN

RESPECTANDO LA PENDIENTE NATURAL DEL TERRENO, LOS HUÉSPEDES DESEMBARCAN EN EL LOBBY DE RECEPCIÓN DE AUTOMÓVILES A CUBIERTO, 2.20M POR ARRIBA DEL PISO DEL EDIFICIO QUE ALOJA EL LOBBY Y LAS OFICINAS DEL HOTEL. LA CUBIERTA CUENTA CON DOS TRAGALUCES QUE PERMITEN EL ASOLAMIENTO INTERIOR DEL ÁREA DE RECEPCIÓN DE 12M DE ALTURA.



FACHADA PRINCIPAL

CUBIERTA DE TEJA DE BARRO RECOCIDO CON PENDIENTE DEL 60% EN AMBOS LADOS.



SISTEMA CONSTRUCTIVO MUROS CABECEROS

LA ESTRUCTURA DE LA CUBIERTA DE VIGAS MONTEN DE 12M DE ALTURA ESTÁ SOPORTADA SOBRE TRABES LONGITUDINALES DE CONCRETO ARMADO REMATADAS EN DOS MUROS CABECEROS DE ADOBE ESTRUCTURADO DE 30CM DE ANCHO APARENTES POR EL LADO EXTERIOR.

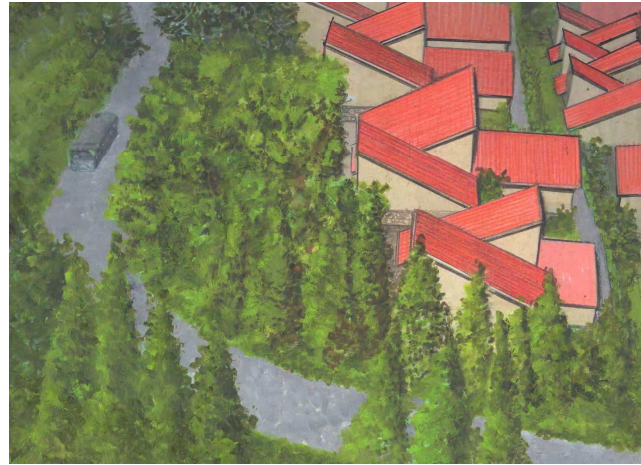


PLANTA BAJA. LOBBY ADMINISTRACIÓN RECEPCIÓN

CON 100M² DE ÁREA CUBIERTA EL EDIFICIO PERMITE VER DESDE EL LOBBY LAS INSTALACIONES DEL HOTEL Y MÁS ABAJO LAS CAÑADAS Y LOS POBLADOS A LO LEJOS, EN UNA IMPRESIONANTE VISTA PANORÁMICA.



SECCION CONJUNTO DE CABAÑAS DEL PUEBLITO



SON CUARTOS DE 36M² CON EL TECHO INCLINADO A 30° HACIA EL FRENTE Ó HACIA ATRÁS EN EL SENTIDO LARGO O HACIA UN LADO O EL OPUESTO EN EL SENTIDO CORTO, CON EL OBJETO DE DAR PERSPECTIVAS CAMBIENTES LEJANAS A LA MONOTONÍA.

EN TODOS LOS CASOS LOS MUROS SON DE ADOBE APARENTE HACIA EL EXTERIOR Y LAS CUBIERTAS DE DE TEJA SOBRE ESTRUCTURA DE TRONCOS DE MADERA.

CABAÑAS PUEBLITO

CONJUNTO ADECUADO A LA TOPOGRAFÍA, SE PROYECTÓ EN TERRAZAS ESCALONADAS UNIDAS MEDIANTE ESCALERAS, QUE DAN ACCESO A PLAZAS Y CAMINOS DE DISTRIBUCIÓN QUE SE CONECTAN A TODAS LAS CABAÑAS PEATONALMENTE.

CADA DOS O TRES HILERAS DE CABAÑAS SE PROYECTARON PLATAFORMAS DE 8M DE ANCHO PARA EL ESTACIONAMIENTO DE AUTOMÓVILES, SOMBREADOS CON ÁRBOLES FRUTALES PROPIOS DE LA REGIÓN. DE ESTA FORMA LOS HUÉSPEDES PARA LLEGAR A SU CABAÑA SOLO SUBEN O BAJAN UN PISO DESDE EL ESTACIONAMIENTO HASTA SU CUARTO. DE ESTA FORMA LAS INSTALACIONES SE COMPACTAN Y EL AMBIENTE DE PUEBLITO ESCALONADO CON TECHOS INCLINADOS EN TODAS DIRECCIONES RESULTA INTERESANTE PARA LOS TURISTAS.



FACHADAS PRINCIPAL Y POSTERIOR MOSTRANDO EL TEMASCAL INTEGRADO A LA HABITACIÓN.

FACHADA Y CORTE CABAÑAS PUEBLITO
TODAS CUENTAN CON TEMASCAL Y CHIMENEA.



3 TIPOS DE PLANTAS MOSTRANDO LAS ALTERNATIVAS DE UTILIZACIÓN DE LA DOBLE ALTURA Y LAS POSIBILIDADES DE ACOMODO DE LOS TEMASCALLES INTEGRADOS AL BAÑO DE CADA CUARTO.

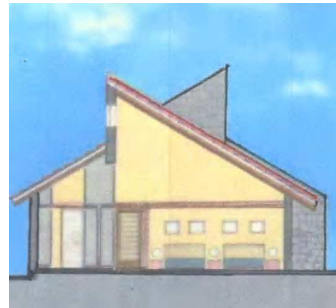


CORTES GENERALES

MOSTRANDO EL CUERPO PRINCIPAL DE LA CASA Y LAS CABAÑAS DE INVITADOS EN LA PARTE SUPERIOR.



CORTE POR EL VESTÍBULO



CORTE POR RECÁMARA PRINCIPAL Y VESTIDOR

CASA DEL PROPIETARIO DEL HOTEL

UBICADA EN LA CIMA DEL CERRO DONDE SE PROYECTÓ EL HOTEL, ORIENTADA AL SUR CON MAGNIFICA VISTA SOBRE LAS CAÑADAS Y EL PUEBLO AL FONDO. PENSADA COMO UNA GRAN TERRAZA DE UNA SOLA PLANTA. CLARAMENTE ZONIFICADA CON VESTÍBULO DE AUTOS Y PERSONAS AL CENTRO, LAS 3 AMPLIAS RECÁMARAS A LA DERECHA Y LA ESTANCIA COMEDOR A LA IZQUIERDA CON ESPACIOSA TERRAZA DONDE PUEDEN ESTAR 50 PERSONAS CÓMODAMENTE SENTADAS COMIENDO.

EL VESTÍBULO DE AUTOMÓVILES DA ACCESO MEDIANTE UNA ESCALERA A UNA PEQUEÑA PLAZA DE DISTRIBUCIÓN PARA LLEGAR A LAS CABAÑAS DE INVITADOS Y AL DESPACHO CON PRIVADO Y SALA DE JUNTAS PARA 18 PERSONAS EN VIRTUD DE QUE EL PROPIETARIO ES UN PERSONAJE DE LA POLÍTICA EN EL ESTADO DE TLAXCALA.

EL CUERPO PRINCIPAL DE LA CASA TIENE 320M² TECHADOS Y LAS CABAÑAS TIENEN 58M² CADA UNA.

SE PROYECTARON 12 ECOTECNOLOGÍAS QUE PUEDEN DAR AUTOSUFICIENCIA TOTAL A LA CASA EN AGUA, ENERGÍA Y ELIMINACIÓN DE RESIDUOS SÓLIDOS.



PLANTA GENERAL DE TECHOS

ARRIBA LAS CABAÑAS DE INVITADOS, ABAJO SEPARADO DE LA CIRCULACIÓN DE AUTOS LA CASA PRINCIPAL.